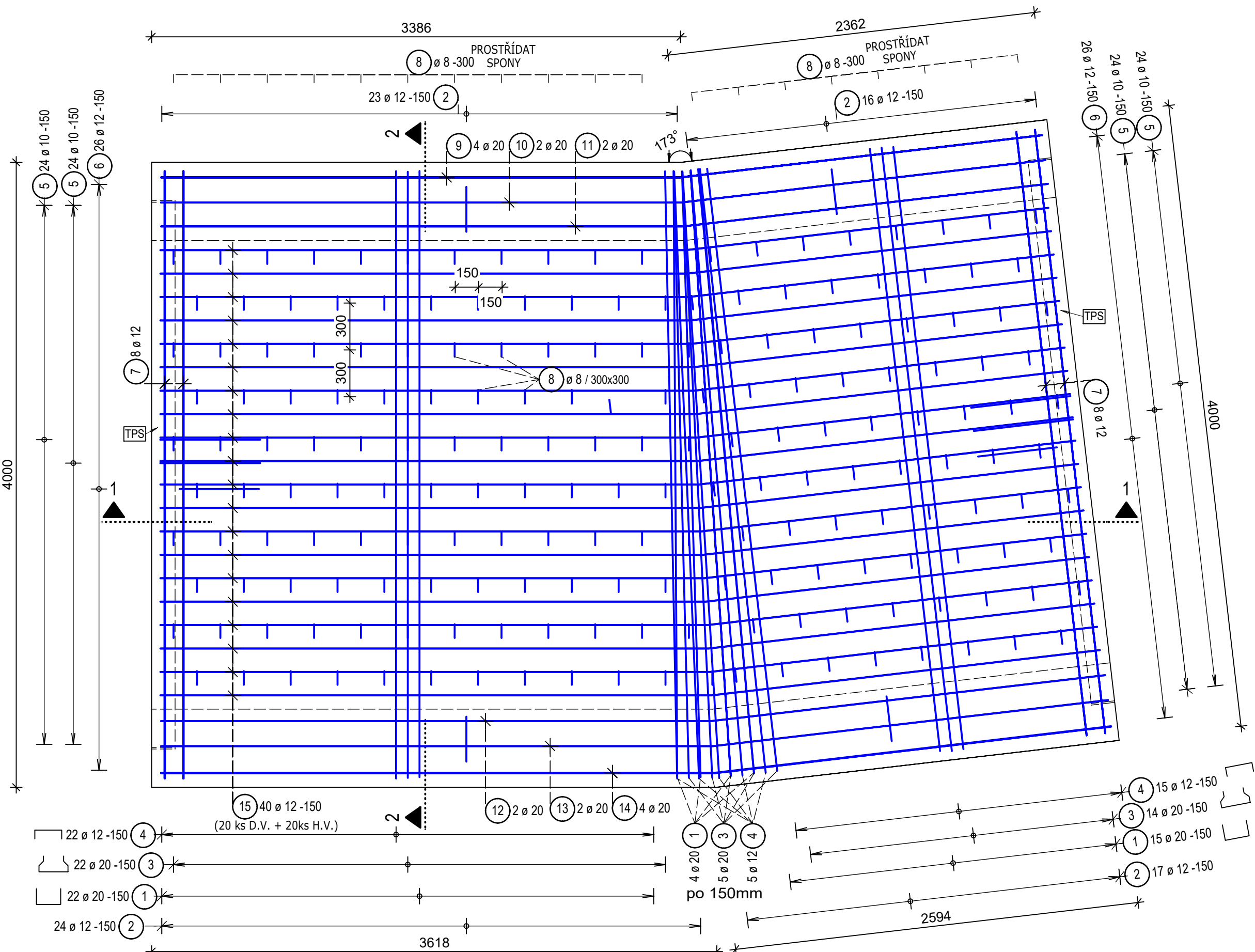
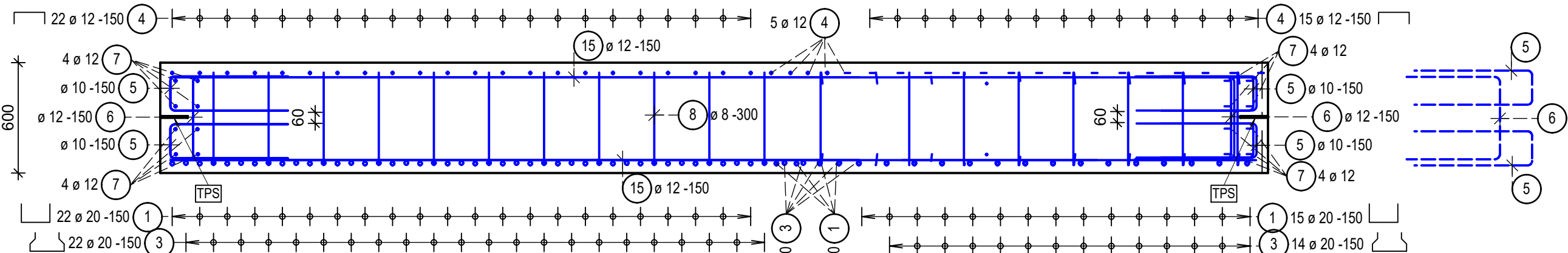


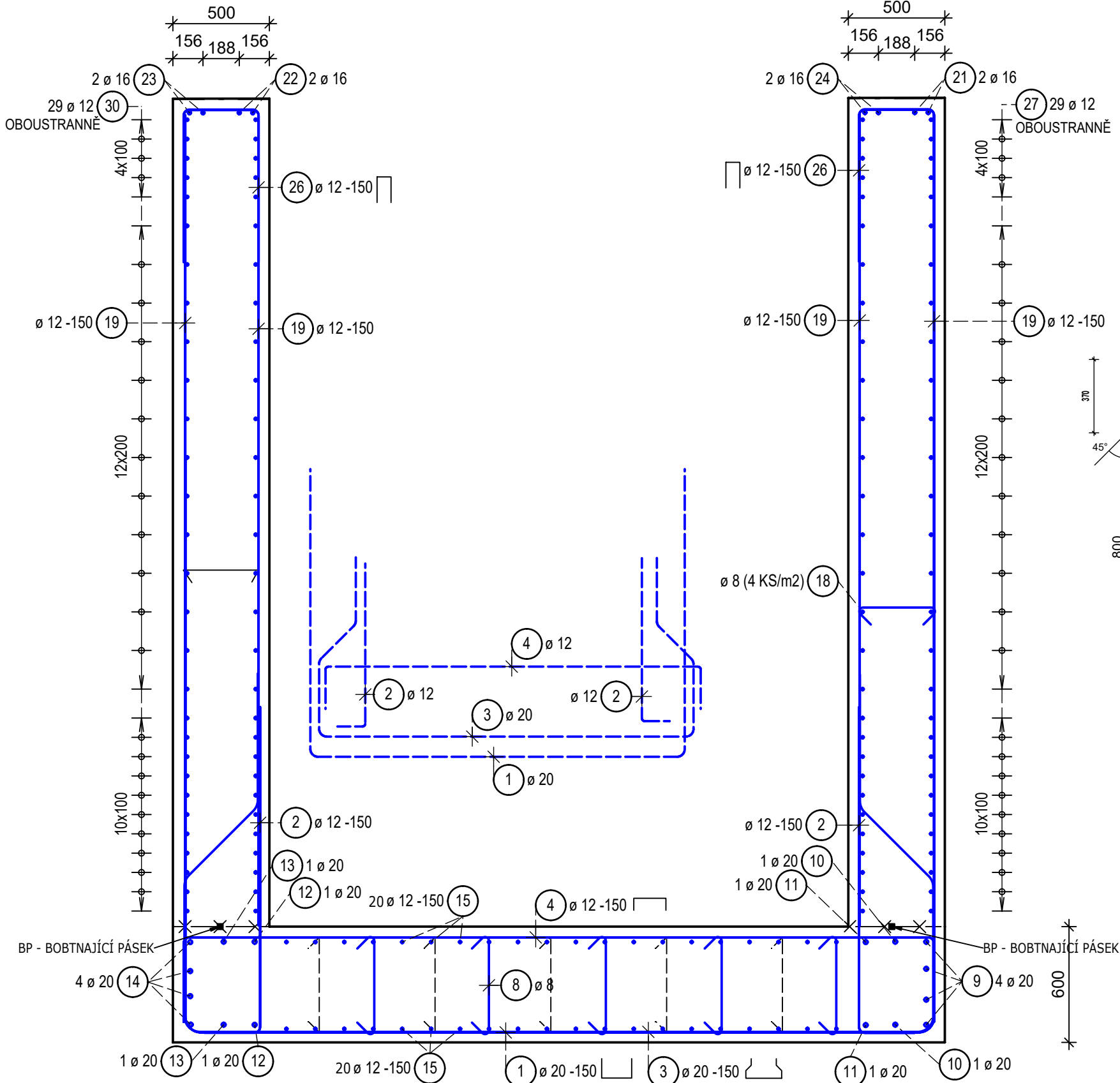
VÝKRES VÝZTUŽE RP - dilatační blok č.6, m 1:25  
PŮDORYS ZÁKLADOVÉ DESKY



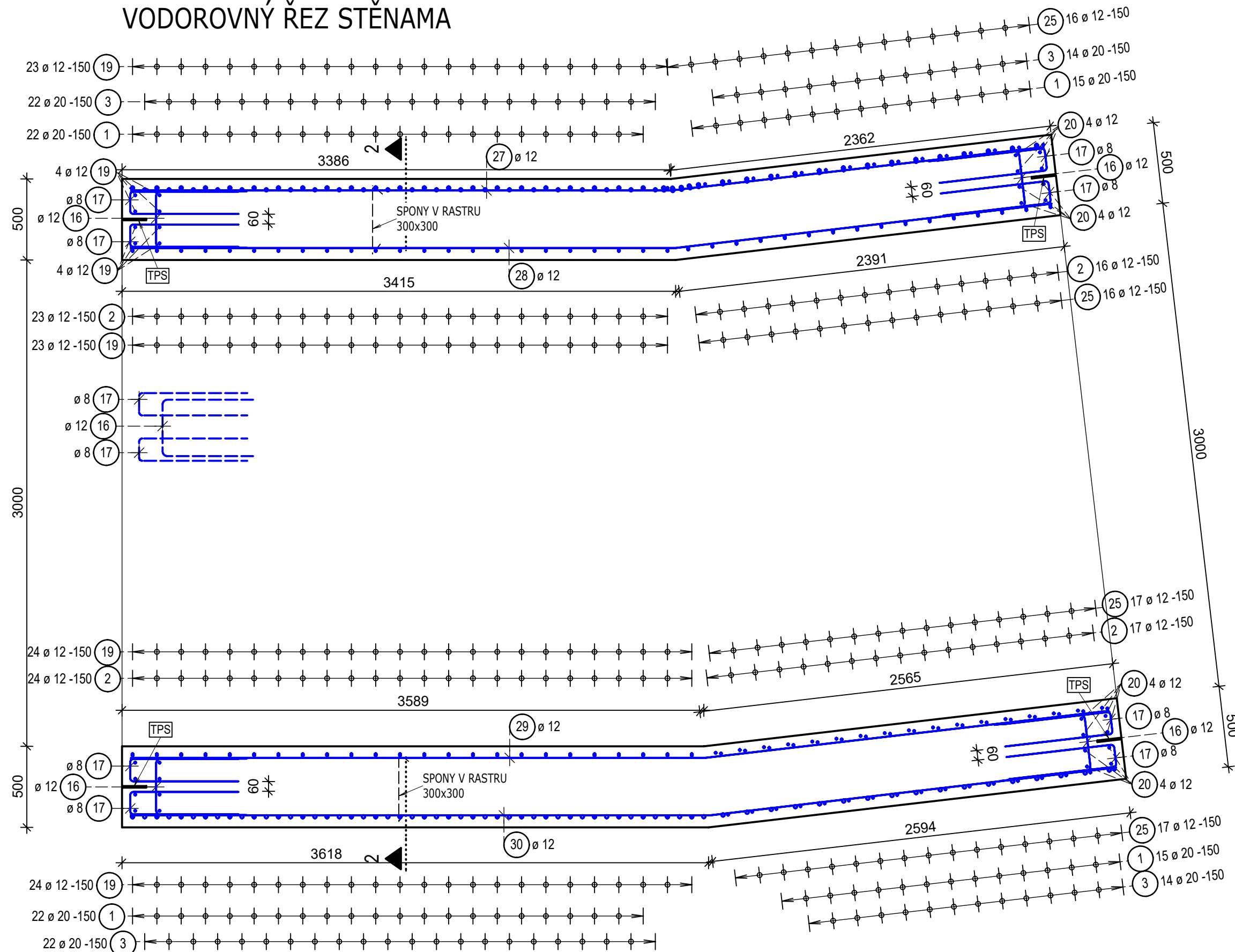
Řez 1 - 1 - CHARAKTERISTICKÝ SVISLÝ ŘEZ ZÁKLADOVOU DESKOU



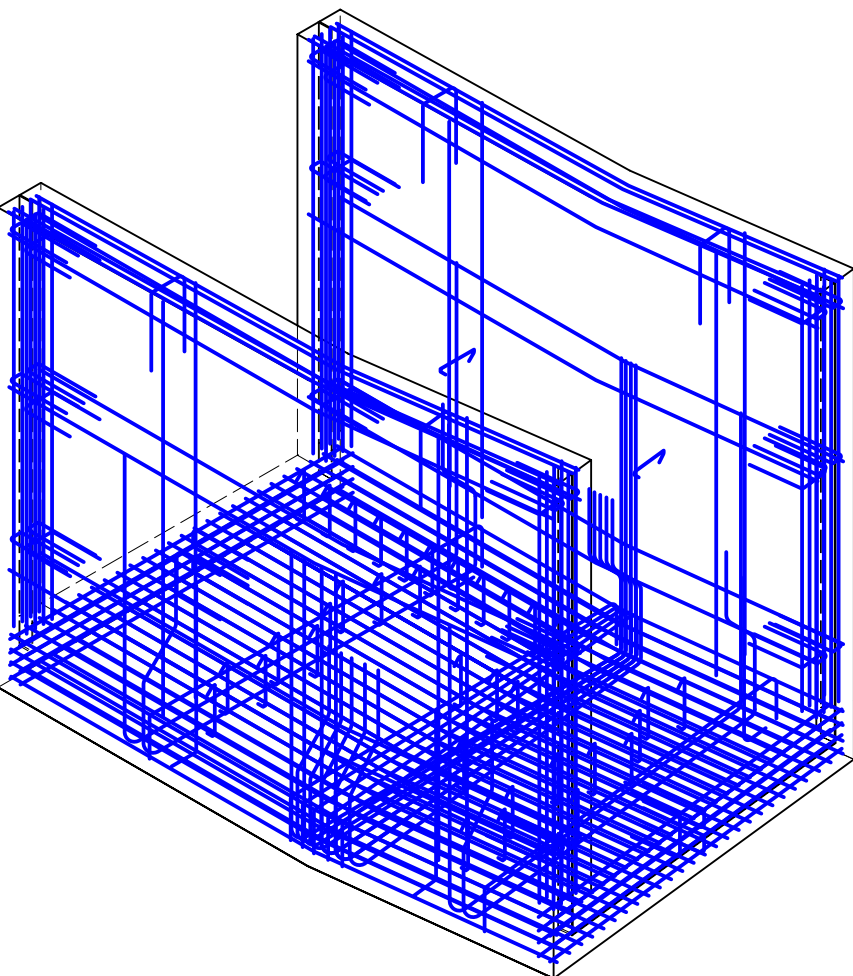
Řez 2 - 2 - CHARAKTERISTICKÝ PŘÍČNÝ ŘEZ



VODOROVNÝ ŘEZ STĚNAMA



AXONOMETRIE



| -a- 15 40 ø 12 OHYB DLE TVARU BEDNĚNÍ |    |                    |                             |                         |
|---------------------------------------|----|--------------------|-----------------------------|-------------------------|
| Tvar                                  | Ks | Délka<br>a<br>[mm] | Délka<br>Jeden prut<br>[mm] | Délka<br>Celkem<br>[mm] |
| 15.1                                  | 2  | 5735               | 5735                        | 11470                   |
| 15.2                                  | 2  | 5925               | 5925                        | 11850                   |
| 15.3                                  | 2  | 5855               | 5855                        | 11710                   |
| 15.4                                  | 2  | 5785               | 5785                        | 11570                   |
| 15.5                                  | 2  | 5815               | 5815                        | 11630                   |
| 15.6                                  | 2  | 5995               | 5995                        | 11990                   |
| 15.7                                  | 2  | 5855               | 5855                        | 11910                   |
| 15.8                                  | 2  | 6025               | 6025                        | 12050                   |
| 15.9                                  | 2  | 5885               | 5885                        | 11770                   |
| 15.10                                 | 2  | 6045               | 6045                        | 12090                   |
| 15.11                                 | 2  | 5905               | 5905                        | 11810                   |
| 15.12                                 | 2  | 5835               | 5835                        | 11670                   |
| 15.13                                 | 2  | 5715               | 5715                        | 11430                   |
| 15.14                                 | 2  | 5975               | 5975                        | 11950                   |
| 15.15                                 | 2  | 6010               | 6010                        | 12020                   |
| 15.16                                 | 2  | 5940               | 5940                        | 11880                   |
| 15.17                                 | 2  | 5745               | 5745                        | 11490                   |
| 15.18                                 | 2  | 5765               | 5765                        | 11530                   |
| 15.19                                 | 2  | 5805               | 5805                        | 11610                   |
| 15.20                                 | 2  | 5875               | 5875                        | 11750                   |
| Celková délka = 235.180 m             |    |                    |                             |                         |

PRUTY PODLE PROFILŮ

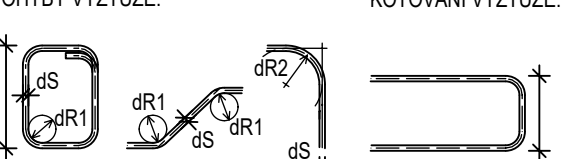
| SPECIFIKACE               |     | DÉLKA CELKEM |       |        |        |         |        |       |       |         |        |       |       |       |       |       |       |         |  |
|---------------------------|-----|--------------|-------|--------|--------|---------|--------|-------|-------|---------|--------|-------|-------|-------|-------|-------|-------|---------|--|
| POL.                      | KS  | Ø            | DÉLKA | 6      | 8      | 10      | 12     | 14    | 16    | 18      | 20     | 22    | 25    | 26    | 32    | 36    | 40    |         |  |
| OCELB500B                 |     |              |       |        |        |         |        |       |       |         |        |       |       |       |       |       |       |         |  |
| 1                         | 41  | 20           | 9.90  |        |        |         |        |       |       |         | 405.90 |       |       |       |       |       |       |         |  |
| 2                         | 80  | 12           | 2.00  |        |        |         | 160.00 |       |       |         |        |       |       |       |       |       |       |         |  |
| 3                         | 41  | 20           | 8.00  |        |        |         |        |       |       |         | 328.00 |       |       |       |       |       |       |         |  |
| 4                         | 42  | 12           | 4.80  |        |        |         | 201.60 |       |       |         |        |       |       |       |       |       |       |         |  |
| 5                         | 96  | 10           | 1.50  |        |        | 144.00  |        |       |       |         |        |       |       |       |       |       |       |         |  |
| 6                         | 52  | 12           | 1.50  |        |        |         | 78.00  |       |       |         |        |       |       |       |       |       |       |         |  |
| 7                         | 16  | 12           | 3.90  |        |        |         | 62.40  |       |       |         |        |       |       |       |       |       |       |         |  |
| 8                         | 195 | 8            | 0.73  |        | 142.35 |         |        |       |       |         |        |       |       |       |       |       |       |         |  |
| 9                         | 4   | 20           | 5.68  |        |        |         |        |       |       |         | 22.72  |       |       |       |       |       |       |         |  |
| 10                        | 2   | 20           | 5.70  |        |        |         |        |       |       |         | 11.40  |       |       |       |       |       |       |         |  |
| 11                        | 2   | 20           | 5.71  |        |        |         |        |       |       |         | 11.42  |       |       |       |       |       |       |         |  |
| 12                        | 2   | 20           | 6.08  |        |        |         |        |       |       |         | 12.16  |       |       |       |       |       |       |         |  |
| 13                        | 2   | 20           | 6.10  |        |        |         |        |       |       |         | 12.20  |       |       |       |       |       |       |         |  |
| 14                        | 4   | 20           | 6.12  |        |        |         |        |       |       |         | 24.48  |       |       |       |       |       |       |         |  |
| 15                        | 40  | 12           | -X-   |        |        |         | 235.18 |       |       |         |        |       |       |       |       |       |       |         |  |
| 16                        | 112 | 12           | 1.50  |        |        |         | 168.00 |       |       |         |        |       |       |       |       |       |       |         |  |
| 17                        | 224 | 8            | 1.50  |        | 336.00 |         |        |       |       |         |        |       |       |       |       |       |       |         |  |
| 18                        | 193 | 8            | 0.62  |        | 119.66 |         |        |       |       |         |        |       |       |       |       |       |       |         |  |
| 19                        | 110 | 12           | 4.21  |        |        |         | 463.10 |       |       |         |        |       |       |       |       |       |       |         |  |
| 20                        | 16  | 12           | 4.32  |        |        |         | 69.12  |       |       |         |        |       |       |       |       |       |       |         |  |
| 21                        | 2   | 16           | 5.68  |        |        |         |        |       |       |         | 11.36  |       |       |       |       |       |       |         |  |
| 22                        | 2   | 16           | 6.08  |        |        |         |        |       |       |         | 12.16  |       |       |       |       |       |       |         |  |
| 23                        | 2   | 16           | 6.12  |        |        |         |        |       |       |         | 12.24  |       |       |       |       |       |       |         |  |
| 24                        | 2   | 16           | 5.72  |        |        |         |        |       |       |         | 11.44  |       |       |       |       |       |       |         |  |
| 25                        | 66  | 12           | 4.28  |        |        |         | 282.48 |       |       |         |        |       |       |       |       |       |       |         |  |
| 26                        | 80  | 12           | 2.00  |        |        |         | 160.00 |       |       |         |        |       |       |       |       |       |       |         |  |
| 27                        | 29  | 12           | 5.66  |        |        |         | 164.14 |       |       |         |        |       |       |       |       |       |       |         |  |
| 28                        | 29  | 12           | 5.71  |        |        |         | 165.59 |       |       |         |        |       |       |       |       |       |       |         |  |
| 29                        | 29  | 12           | 6.06  |        |        |         | 175.74 |       |       |         |        |       |       |       |       |       |       |         |  |
| 30                        | 29  | 12           | 6.11  |        |        |         | 177.19 |       |       |         |        |       |       |       |       |       |       |         |  |
| DÉLKA OCELE B500B [m]     |     |              |       | 598.01 | 144.00 | 2562.54 |        | 47.20 |       | 828.28  |        |       |       |       |       |       |       |         |  |
| DÉLKA CELKEM [m]          |     |              |       | 598.01 | 144.00 | 2562.54 |        | 47.20 |       | 828.28  |        |       |       |       |       |       |       |         |  |
| JEDNOTKOVÁ HMOTNOST[kg/m] |     |              |       | 0.222  | 0.395  | 0.617   | 0.888  | 1.210 | 1.580 | 1.998   | 2.470  | 2.984 | 3.850 | 4.830 | 6.313 | 7.991 | 9.864 |         |  |
| HMOTNOST[kg]              |     |              |       | 236.21 | 88.85  | 2275.54 |        | 74.58 |       | 2045.85 |        |       |       |       |       |       |       |         |  |
| CELKOVÁ HMOTNOST [kg]     |     |              |       |        |        |         |        |       |       |         |        |       |       |       |       |       |       | 4721.03 |  |

POZNÁMKY K VÝZTUŽI:

- PŘI OHYBECH JE KOTOVÁN VNĚJŠÍ ROZMĚR
- CELKOVÉ DÉLKY VLOŽEK JSOU STRŽNÉ DÉLKY

OHYBY VÝZTUŽE:

KOTOVÁNÍ VÝZTUŽE:



TRÁMKY. HÁKY

SMYKOVÁ VÝZTUŽ

OHÝBANÁ TAŽENÁ VÝZTUŽ

|     |      |      |       |                  |              |
|-----|------|------|-------|------------------|--------------|
| ds  | ≤ 16 | > 16 | krytí | ≥ 3ds; min 50 mm | <3ds; <50 mm |
| dR1 | 4ds  | 7ds  | dR2   | 15ds             | 20ds         |

PŘI OHÝBÁNÍ VÝZTUŽE JE NUTNÉ DOORŽET USTANOVENÍ ČSN EN 1992-01-1

NAVROVÁNÍ BETONOVÝCH KONSTRUKCÍ - Část 1-1:

Obecná pravidla a pravidla pro pozemní stavby, tab. 8.1N

TPS - TĚSNĚNÍ DILATAČNÍCH SPÁR POMOCÍ TĚSNÍCÍCH PÁSŮ VNITŘNÍCH (ČERNÁ) Z PVC-P.

MATERIÁLY:

BETON: ZÁKLADOVÁ DESKA - C30/37 XC4 XF3 CI 0,4 D<sub>max</sub> 22 S3, max.průsak 65mm

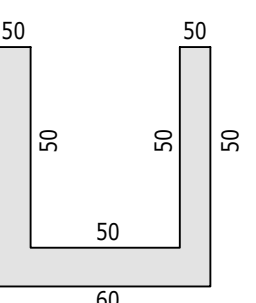
STĚNY - C30/37 XC4 XF1 CI 0,4 D<sub>max</sub> 22 S3, max.průsak 65mm

VÝZTUŽ: B500B

KRYTÍ: ZÁKLADOVÁ DESKA - SPODNÍ 60mm, BOČNÍ A HORNÍ 50mm

STĚNY - 50mm

KRYTÍ:



|   |  |  |   |
|---|--|--|---|
| PROJEKTANT ČÁSTI<br>2257 STATIKA  | Odp. projektant<br>ING. M.JANÍK<br><i>M. Janík</i>           | Vypracoval<br>ING. M.JANÍK<br><i>M. Janík</i>              | STATIKA JANÍK s.r.o.<br>INŽENÝRSKÁ KANCELÁŘ<br>www.statika-janik.cz |
| <b>VRV</b><br>VOVOHOSPODÁŘSKÝ<br>ROZVOJ A VÝSTAVBA a.s.<br>Národní 4<br>150 56 Praha 5<br>DIVIZE 06         | VÝKOPISNÝ SYSTÉM: BpV<br>POLOHOPISNÝ SYSTÉM: S-JTSK<br>Verze |  |   |
| Navrhl<br>ING. J. HETMÁNEK<br><i>J. Hetmánek</i>  | Odp. projektant<br>ING. J. HETMÁNEK<br><i>J. Hetmánek</i>    | Techn. kontrola<br>Ing. Pavel Menhard<br><i>P. Menhard</i> |   |
| Kraj<br>Moravskoslezský   | Obec<br>K.Ú.   | Dětmarovice<br>Koukolná                                    | Soubor<br>Formát<br>Datum<br>Stupeň<br>Zakázka<br>Měřítko           |
| Investor<br>Povodí Odry, státní podnik  |  |  | 8A4<br>5/2023<br>DPS<br>5266/006<br>1:25<br>Č. výkresu<br>D. 1.2.14 |
| Olše, Dětmarovice, zprůchodnění jezu<br>STAVEBNĚ KONSTRUKČNÍ ČÁST<br>VÝKRES VÝZTUŽE RP - dilatační blok č.6 |  |  |   |